



総売り上げ	1,308,603
経費	133,594
純益	1,175,009



〈荒井〉

お疲れ様でした!

17回チャリティバザー

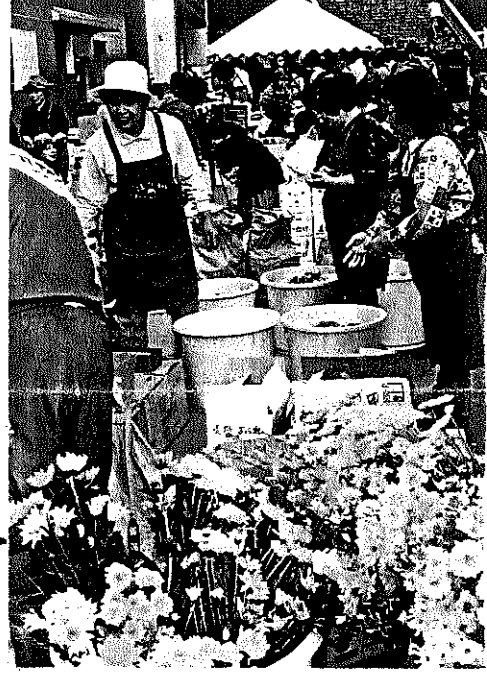
10月16日(日)、恒例のこぶし作業所チャリティバザーが閉幕されました。当日は快晴とはいかなかったものの、心配していた雨は降らず、暑くもなく、寒くもなく、過ごしやすかったです。例年のように、会場にはトラックの到着を待っている人もあり、販売開始を待たずに各売り場にも買い物があふれていました。こぶしのバザーが、今年も大成功を収めました。

10月16日(日)、恒例のこぶし作業所チャリティバザーが閉幕されました。当日は快晴とはいかなかったものの、心配していた雨は降らず、暑くもなく、寒くもなく、過ごしやすかったです。例年のように、会場にはトラックの到着を待っている人もあり、販売開始を待たずに各売り場にも買い物があふれていました。こぶしのバザーが、今年も大成功を収めました。

働こう障害者も働けるんだオレたちも

こぶしだより

1994年10月28日(金)
発行 第173号
こぶし作業所
宇都宮市柳田町1401
☎0286(62)1911



5年を
芳賀町民祭
11月12、13日
芳賀町トレンセ前
けやきもお店を出し封
ぜひ。来て下さいね。

若くて明るく美しいお姉さん、ご協力いただいたおかげで、今年も大成功を収めました。お疲れ様です。

お姉さん、ご協力ありがとうございました。今年も大成功を収めました。お疲れ様です。

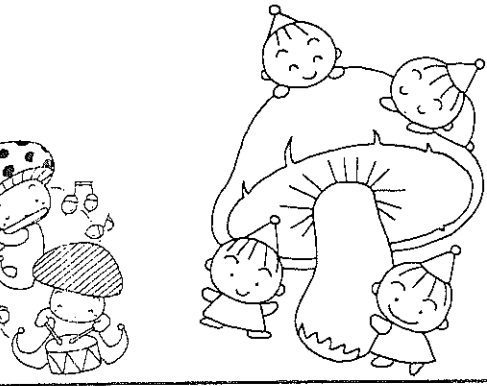
ピクニック

10月14日(金)、こぶし作業所に突然、果物、卓球少女愛ちゃんを目標せ!!

家族旅行まで「あとわずか!!」
10月6日(日)~7日(月)、こぶしけやき合同家族旅行で秋田の「わらび座」に行きます。観劇の他に、太鼓・陶芸・木工クラフトなどにも挑戦!! どの旅行にも行くのか、もう御期待!! (次号でお知らせします。) お楽しみに!!

最近、将来の夢を語り合うことが多くなりました。以前から「刑事になりたい!!」「プロ野球選手!!」などと、たくましの夢を語っていたる君は、またまた新しい夢を金田指導員に打ち明けました。

「浪歌歌手になる!!」
この頃は、毎日エレクトーンで創作活動を続けている君です。頑張ってください!!



充実感あふれる

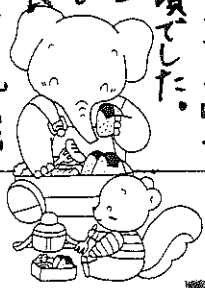
役員交流キャンプ



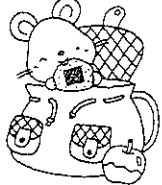
10月1日(土)、2日(日)に足尾の銀山平キャンプ場に、こぶし・けやきの自治会役員交流キャンプが行われました。このキャンプは、日頃は別々の作業所のリーダーとして頑張っている役員達の間、もっと時間をかけて、いろいろなことを話したいという要求から実現しました。

一日目の夕方は大雨でしたが、今年の夏のキャンプでの経験を生かし、仲間たちの力でバーベキューの準備をし、おいしく食べました。そして夜は一つのバンがローに集まり、飲んだり食べたりしながら、それぞれ自治会が抱えている問題や、一人一人の仲間の将来の希望なども率直に話し合いました。中には今の給料に対する不安や、職員への不満なども、アルゴールの力を借りて口にする仲間もいました。夜遅くまで本音で語り合い、眠りについたのは午前一時も過ぎた頃でした。

おかげで二日目はずっと朝飯を食べて、朝飯はコンビニで買った日光の戦場ヶ原で食べました。その後天気もすっかり回復していたので、みんなでハイキングも



〈金田〉



おめでとう ございます!

発達のお土壌

滋賀県は発達診断のシステムやその後のリハビリテーションシステムが整備されて、市民に訴え、運動を通じて他の自治体では軽い個性経済や脱臼による障害児となる子どもでも、滋賀県では障害を認めない。いわゆる大津方式という乳幼児の発達保障制度が話題になりました。

みんなの大地

滋賀県の乳幼児の発達保障システムは、ある決めるものではないかとこの頃つくづく思います。相手の

県心身障害児者愛護大会 関本孝子さんが知事表彰

9月9日、宇都宮市文化会館で第26回県心身障害児者愛護大会が開催されました。これは、心身障害児者愛護思想の普及と福祉対策の推進及び教育の振興を図るとともに、心身障害児者の福祉活動に貢献されている方を表彰するものです。



▲ 関本 孝子さん

広報はがき
10月号より

10月1日から障害者が有料道路を利用する場合、利用料の割引制度が実施されます。日本道路公団の発行した利用にあたってのお願い文を見

障害者通行料金割引証のご利用にあたってのお願い

平成9年9月1日
J日本道路公団

- この割引証(黄色の地紋のもの)は、本年10月1日(予定)から使用することができ、9月中旬にご使用いただくことはできません。
- 割引証の使用にあたっての留意事項
 - 割引証は、料金をお支払いのついでに必要です。利用経路によっては、複数の割引証が必要となりますので、あらかじめ氏名、住所(都道府県(市)名)を記入して下さい。
 - 高規格道路など、道路の入口で通行券のみをお渡しする料金所では、手帳(身体障害者手帳または療育手帳)や割引証をお出しいただく必要はありません。
 - 料金をお支払いいただく際には、現金原簿に手帳をお見せいただくとともに、割引証を顔から切り離してお渡し下さい。
 - 割引証は、入口で通行券を発行する道路では通行券より上向き、その他の道路では現金のお支払いの際に、料金所係員へお渡し下さい。このときお渡しくださいと、割引証が必ず返却される料金所があります。
 - 料金をお支払いは、現金またはハイウェイカード(ハイウェイカードの利用が可能な料金所に限ります。)でお支払いいたします。
- その他の留意事項
 - 次のような場合には、通常の料金をいただくこととなりますのでご注意ください。
 - 本人運転として認められている場合で、ご本人が運転していない場合
 - 介助者の運転が認められている場合で、ご本人が乗車されていない場合
 - 手帳をお見せいただけなかった場合または割引証をお見せいただけなかった場合
 - 割引証に必要事項が記入されていない場合または記入事項が訂正されている場合
 - レンタカー・借車など、手帳に記載されていない自動車種で通行された場合
 - 営業に利用している自動車種で通行された場合
 - 割引証を他人に譲渡することはできません。譲渡した場合は、2年間について割引証が交付されません。
- ご不明な点につきましては、次のところまでお問い合わせ下さい。
 - 所轄事務の窓口(割引証の交付手帳等について) (連絡先)

◎ ご利用になる有料道路を管理する公団・公社など(この制度の内容が一般について)
※ J日本道路公団の場合は、東京第二管理区 業務第二課
TEL 048(757)5181

11がつの
こよみ

1日(火) ボランティア事業参加促進運動(公園清掃)

3日(木) 休所日

5日(土) 指導会議

6日(日) 合同家族旅行 (わらわ座)

7日(月) 振休

8日(火) 若狭町民祭

12日(土) 宿泊訓練 (こぶし)

13日(日) 休所日

18日(金) 日曜作業所

20日(日) 宇都宮福祉まつり

25日(金) 精神薄弱者地域生活プログラム事業

26日(土) 職員会議

27日(日) 休所日